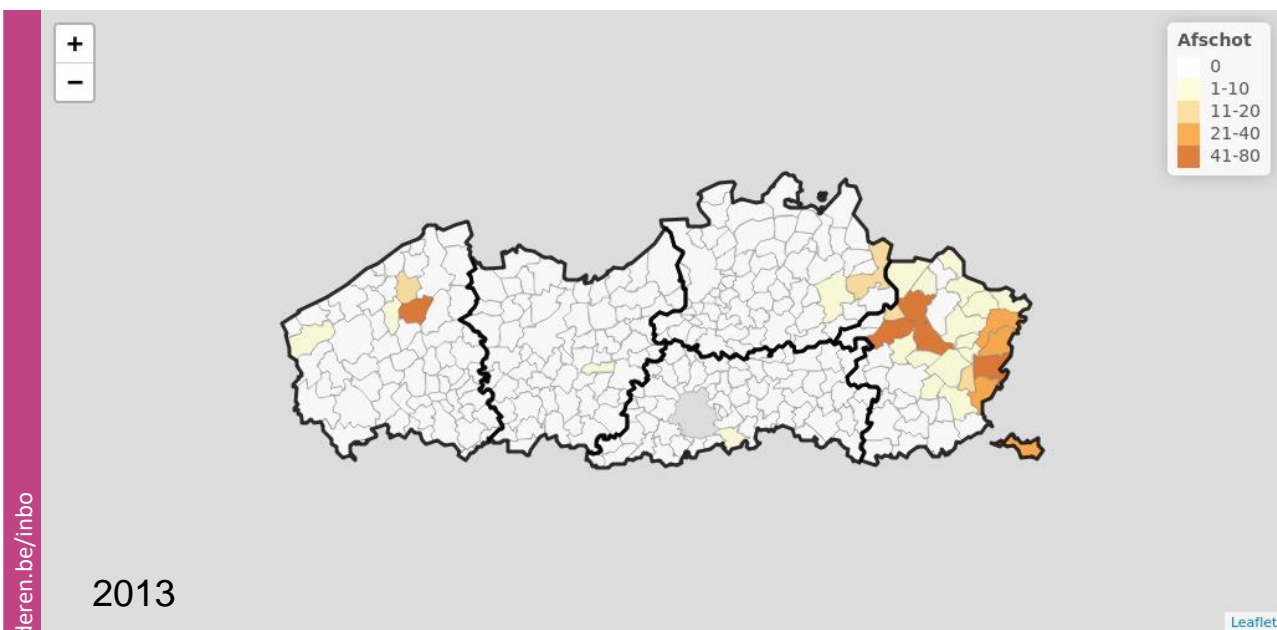




1

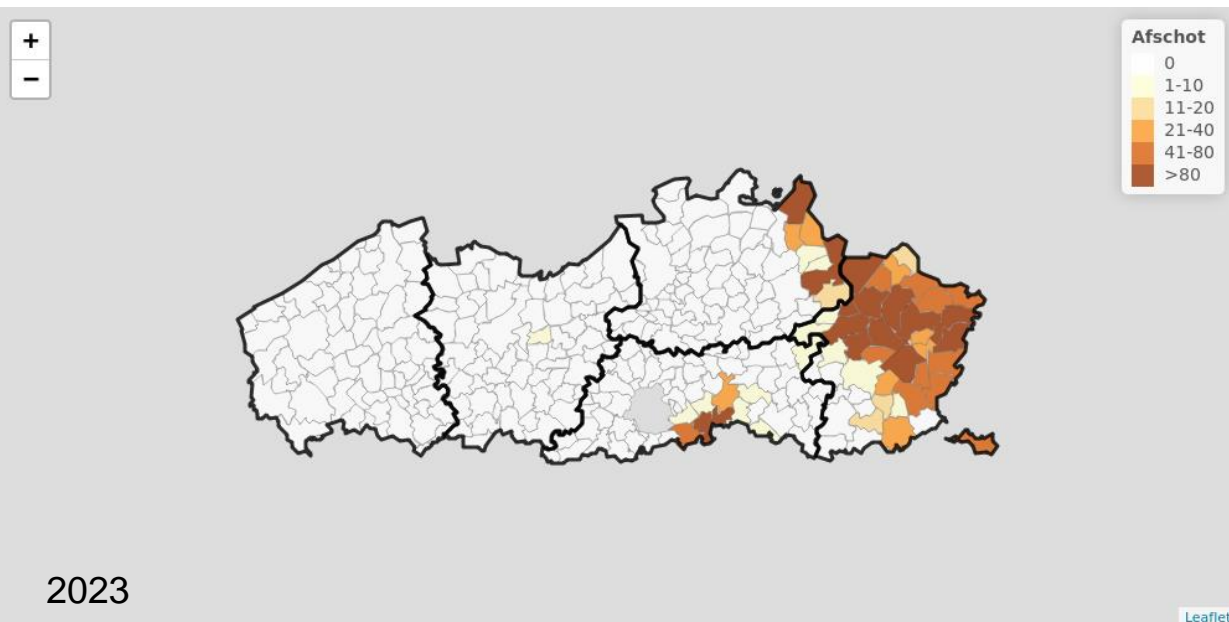


vlaanderen.be/inbo

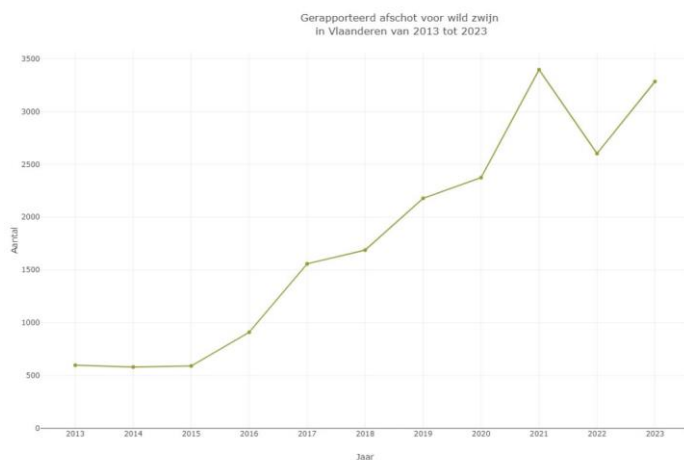
2013



2



3

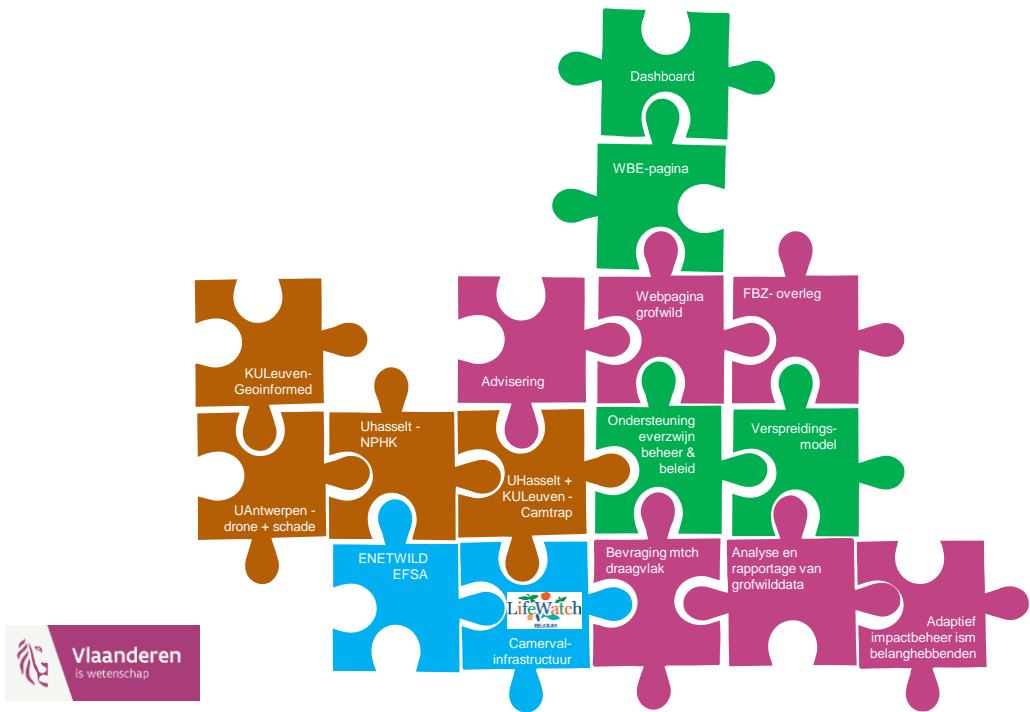


Periode gekenmerkt door

- Toename in afschot
- Uitbreiding van het areaal
- Veel nieuw onderzoek / projecten



4



- Samenbrengen, standaardiseren en beschikbaar maken van bestaande data
  - Afschot
  - Schade (verkeer, landbouwschade, ...)
- Data afkomstig uit afschotmeldingen, jaarrapporten van WBE's, waarnemingen.be, WILDER, WildInZicht, ....



faunabeheer.inbo.be      wbe.inbo.be

- Samenbrengen, integreren, samenvatten en beschikbaar maken van bestaande kennis (kennisintegratie)
  - Literatuur (A1, grijze literatuur)
  - Kennis en expertise uit naburige regio's , buitenland (congressen)
    - Everzwijn in verstedelijkt gebied
    - Cameravallen
    - Populatiemodel
    - ....



7

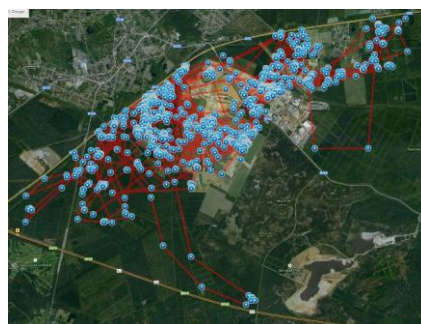
- Genereren van nieuwe kennis en informatie over de everzwijnpopulatie in Vlaanderen
  - Oormerken – terugmelden
    - Informatie over overleving
    - Informatie over de gewichtstoename in eerste maanden
  - Baarmoeders en onderkaken
    - Reproductie
    - Info over de gewichtstoename/leeftijd 30 - 35 kg



8

- Genereren van nieuwe kennis en informatie over de habitatgebruik van everzwijn

Telemetrie

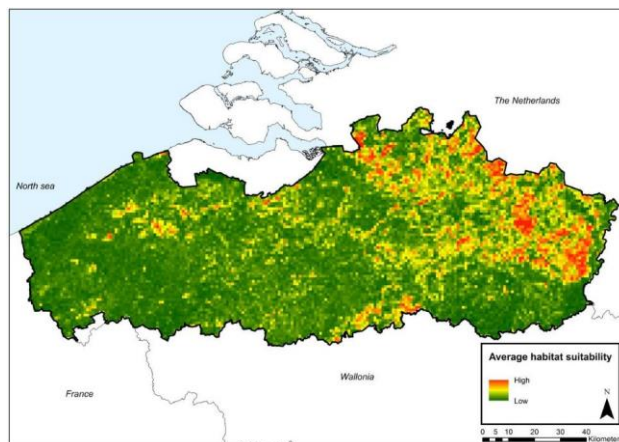


9

- Genereren van nieuwe kennis en informatie over de habitatgebruik van everzwijn

Via modelleren: habitatgeschiktheid en barrières adhv waarnemingen, afschotgegevens en genetica

Doorvertaling van kennis in verspreidingsmodel



10

- Genereren van nieuwe kennis en informatie over de habitatgebruik van everzwijn

Indirect via het karteren van schade inzet van drone & mogelijk gebruik van satelliet



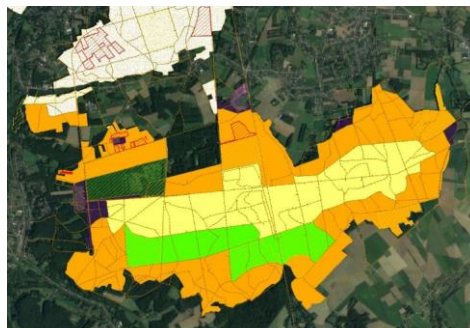
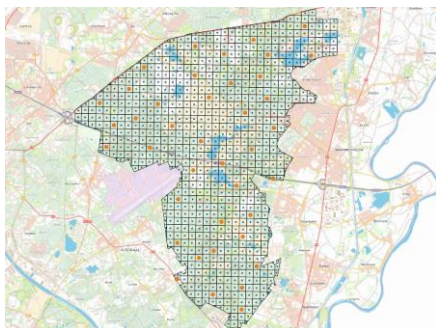
11

- Genereren van nieuwe kennis en informatie over de habitatgebruik van everzwijn
  - Naaldbos, loofbos, open gebied,...
  - Effecten van beheer/jacht
  - Impact van recreatie



12

- Genereren van nieuwe kennis en informatie over de habitatgebruik van everzwijn



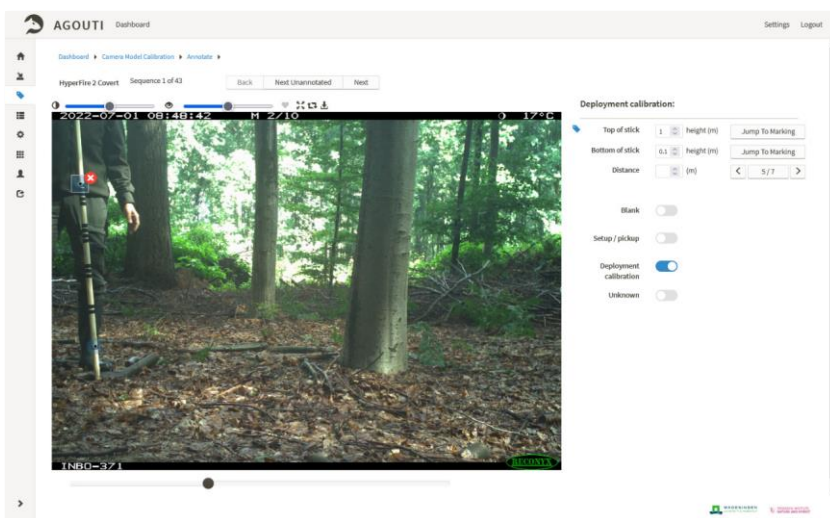
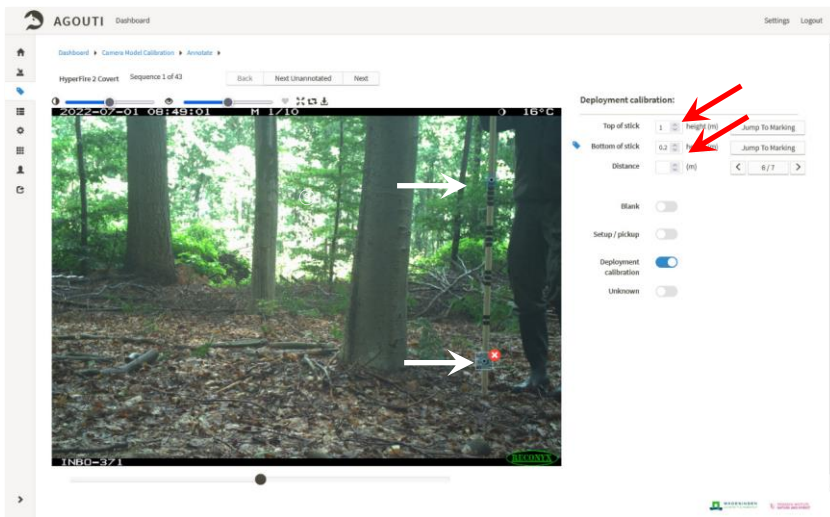
13

- Genereren van nieuwe kennis en informatie over de hoe everzwijnen/trends monitoren

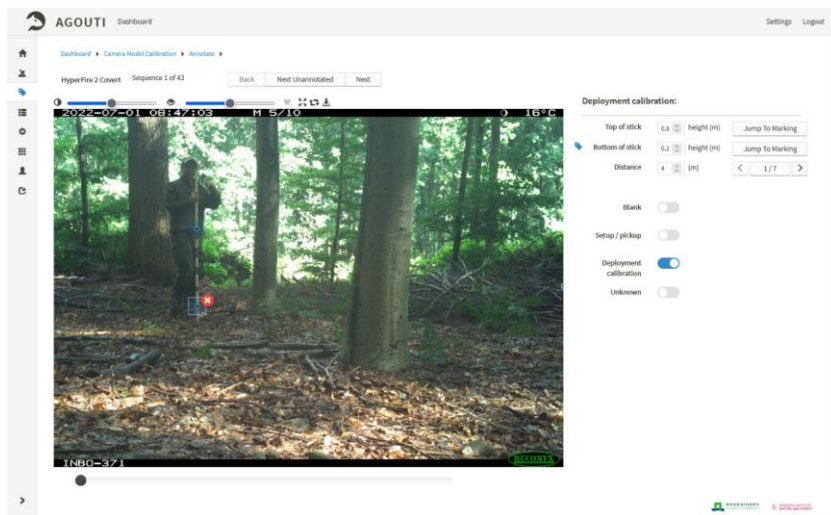
- geen gevalideerde methode
- zelfs geen indexmethode (<> ree)



14







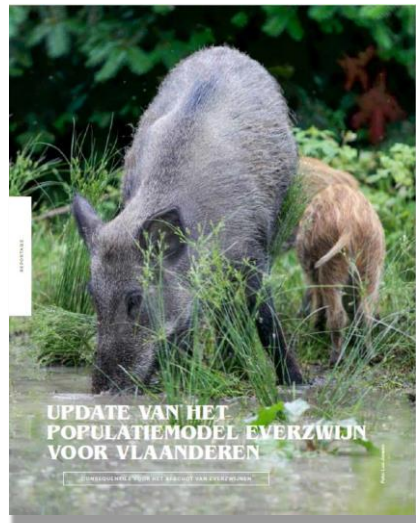
17

- Genereren van nieuwe kennis en informatie over de houding ten opzicht van het everzwijn en het beheer ervan ?
  - Bevestigingen aan stakeholders (jagers, boeren, leden van natuurorganisaties)
  - Bevestigingen bij breed publiek



18

- Verspreiding van kennis, input leveren naar stakeholders en beleid
  - Deelname aan de FBZ-overlegmomenten, koepeloverleg
  - Opmaken van adviezen (ANB, Parlementaire vragen, Kabinet, ..
  - Publiceren van rapporten, vulgariserende teksten, voordrachten, ....



19

## In welke workshops welke kennis

- Samenbrengen van kennis en ervaringen over everzwijnen in verstedelijkt gebied => everzwijnen in de bewoonde omgeving
- Kennis over kenmerken van de everzwijnenpopulatie => populatiemodel => populatiebeheer
- Cameravallen, afschotcijfers, schade.... => monitoring



20