



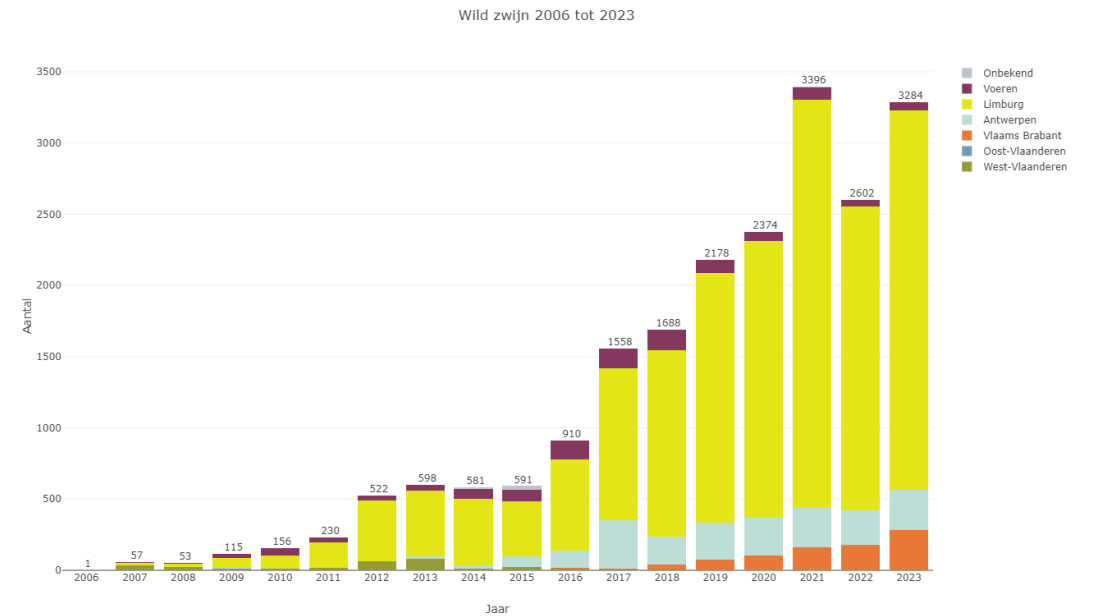
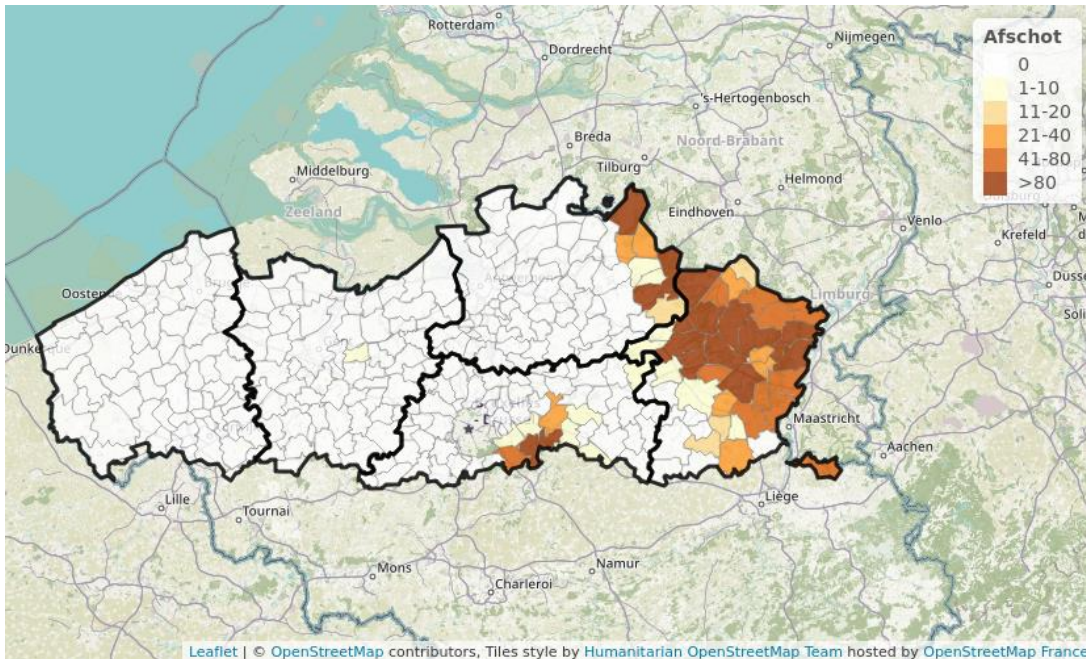
Vlaanderen  
is wetenschap

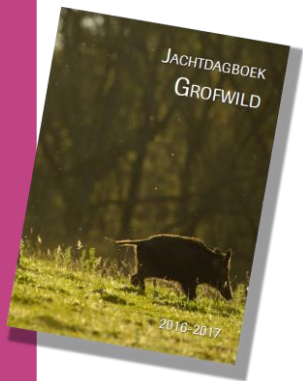
# AFSCHOTGEGEVENS



# Opvolging afschotstatistieken

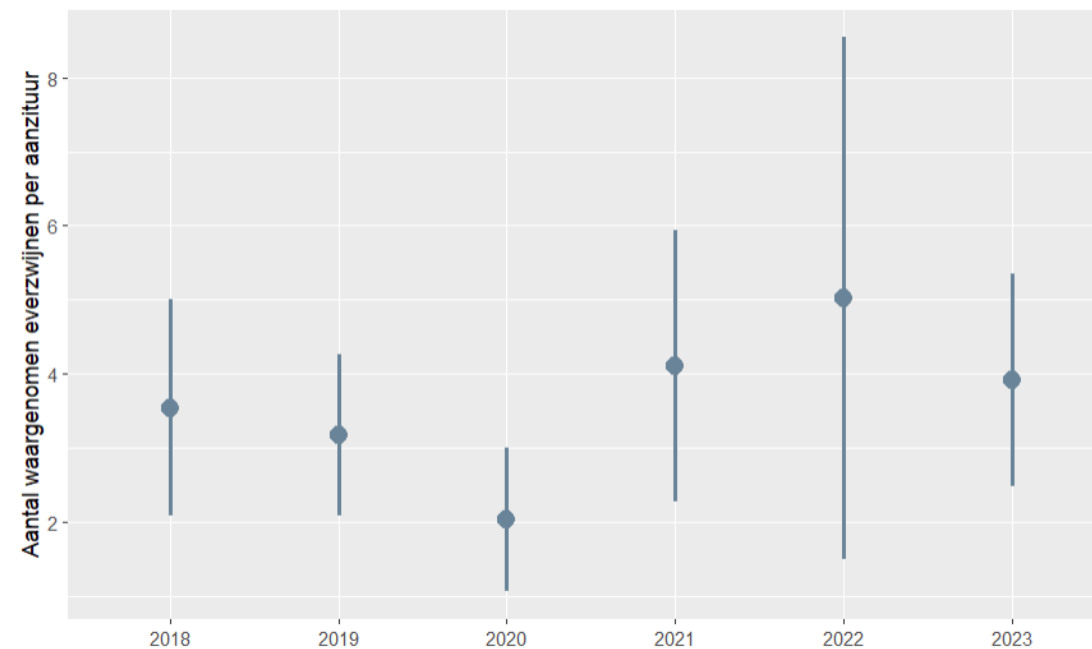
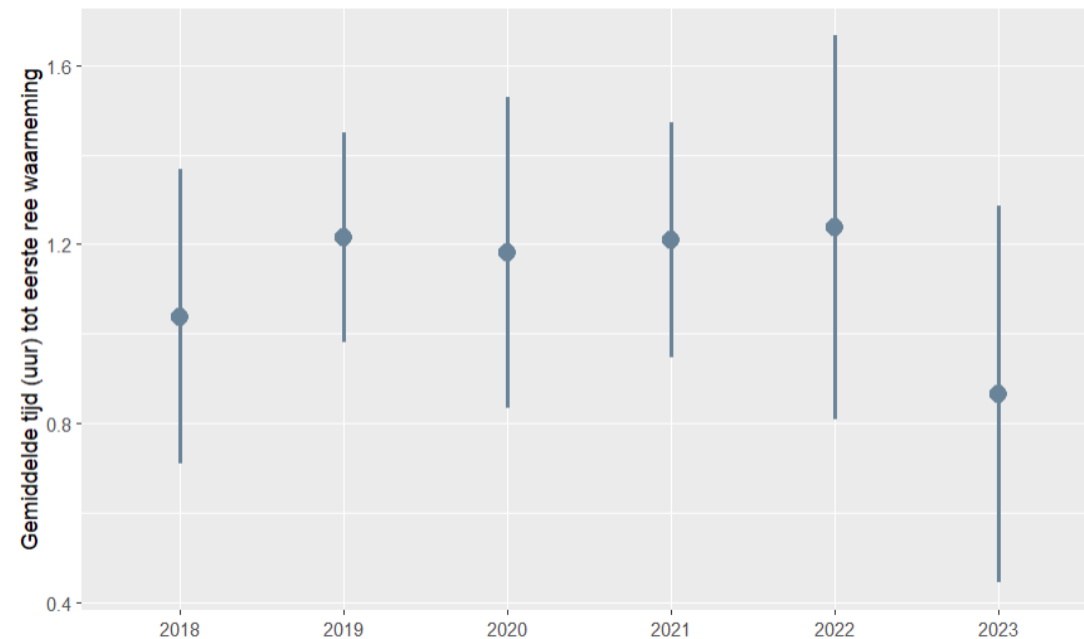
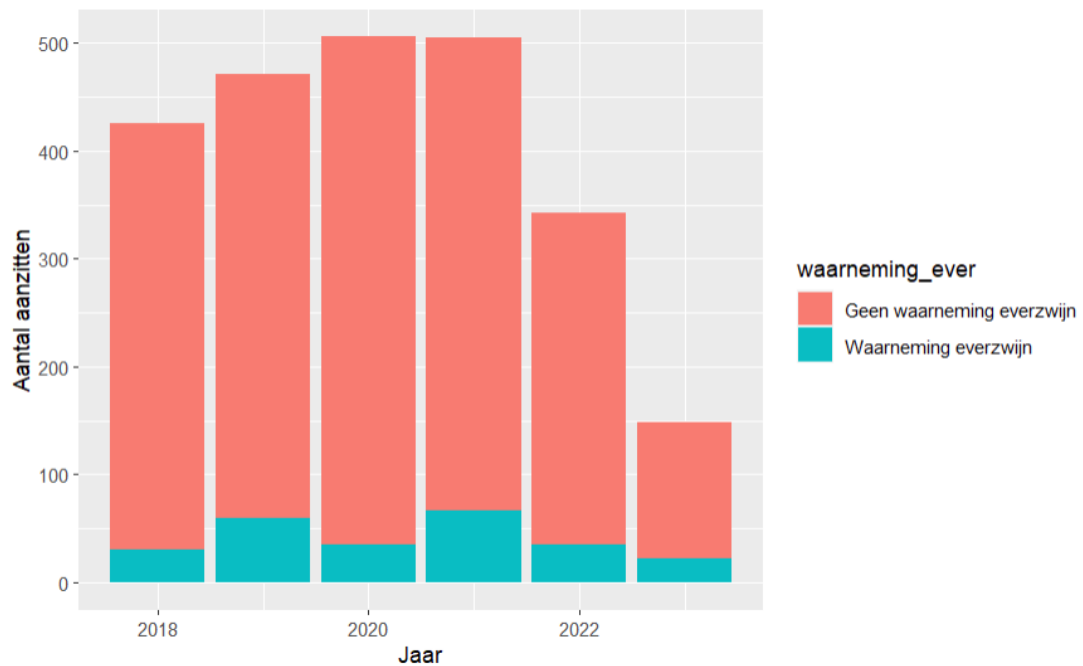
- Website: [faunabeheer.inbo.be](http://faunabeheer.inbo.be)
- Geografische spreiding
- Evolutie doorheen de tijd





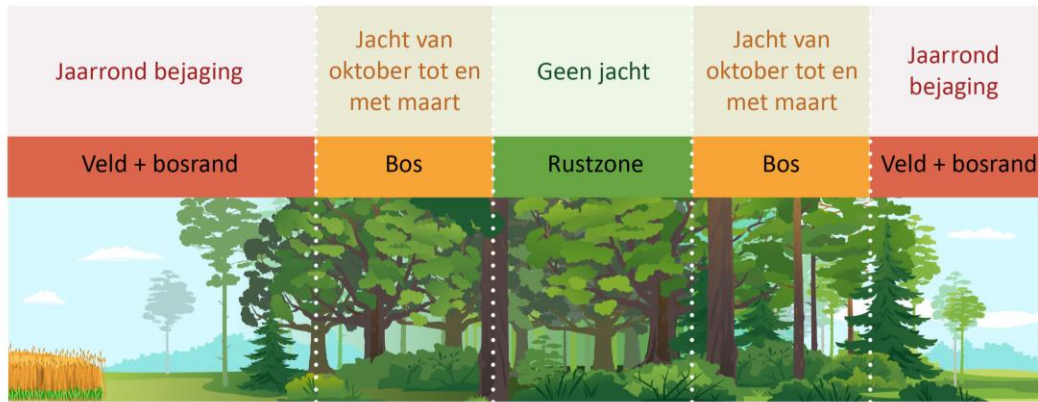
# Jachtdagboekjes

- Evolutie jachtinspanning
- Evolutie waarnemingskans
- Meerdaalwoud

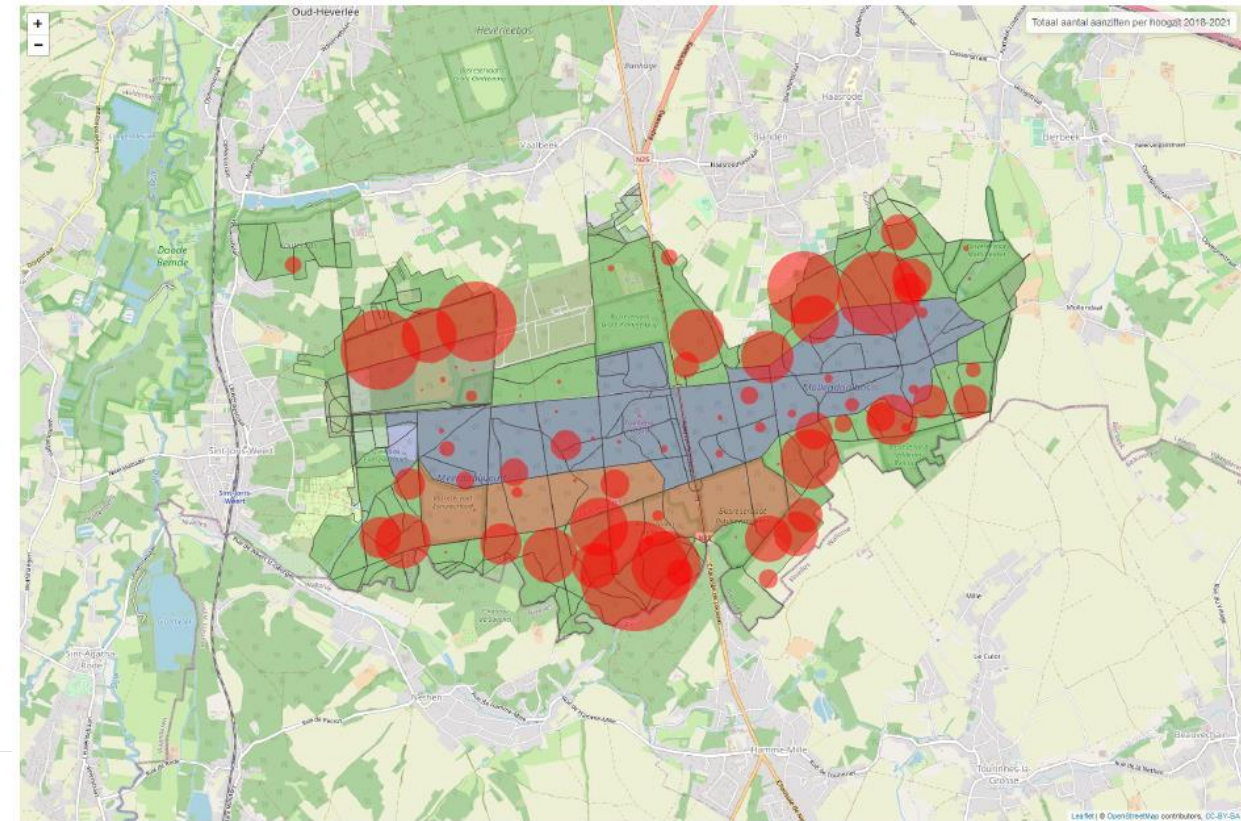


# Jachtdagboekjes

- Opvolging zones met verschillende jachtdruk
- Meerdaalwoud



Aantal aanzitten





Vlaanderen  
is wetenschap

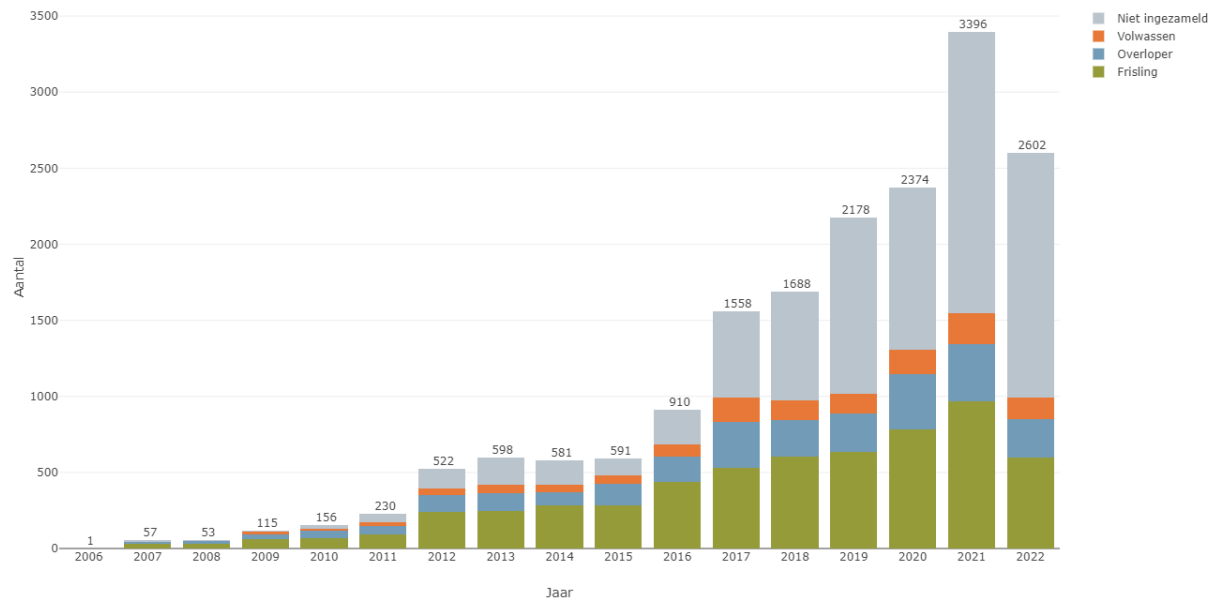
# POPULATIE



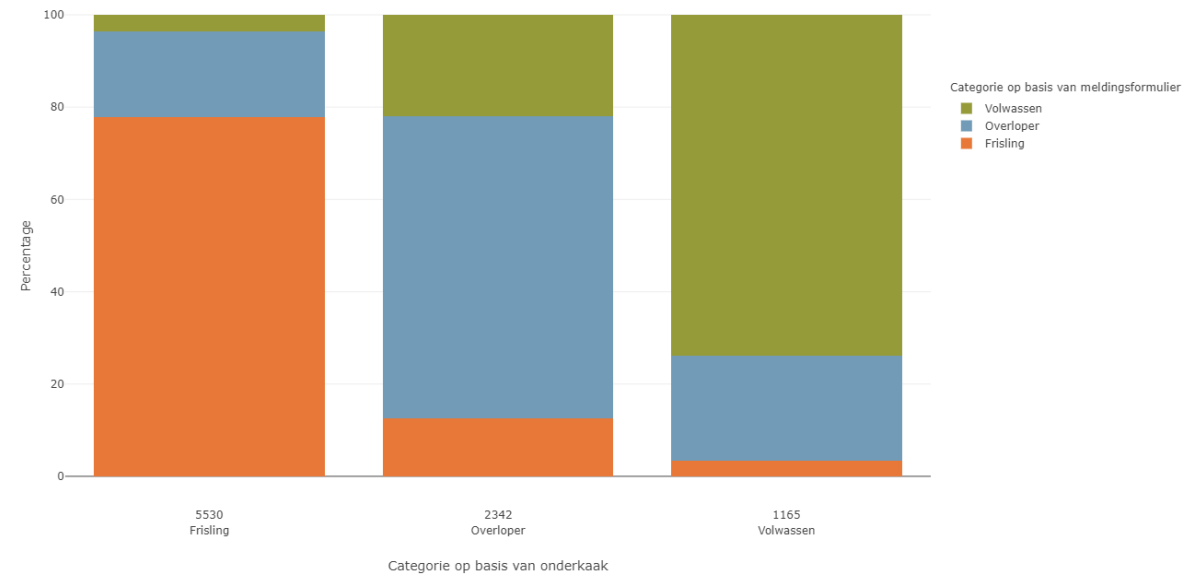
# AFSCHOTGEGEVENS + LABO INBO

- Onderkaken:
  - Leeftijdsbepaling
  - Populatiesamenstelling

Wild zwijn van 2006 tot 2022  
(in Vlaams Gewest)



Wild zwijn (2006 tot 2022)

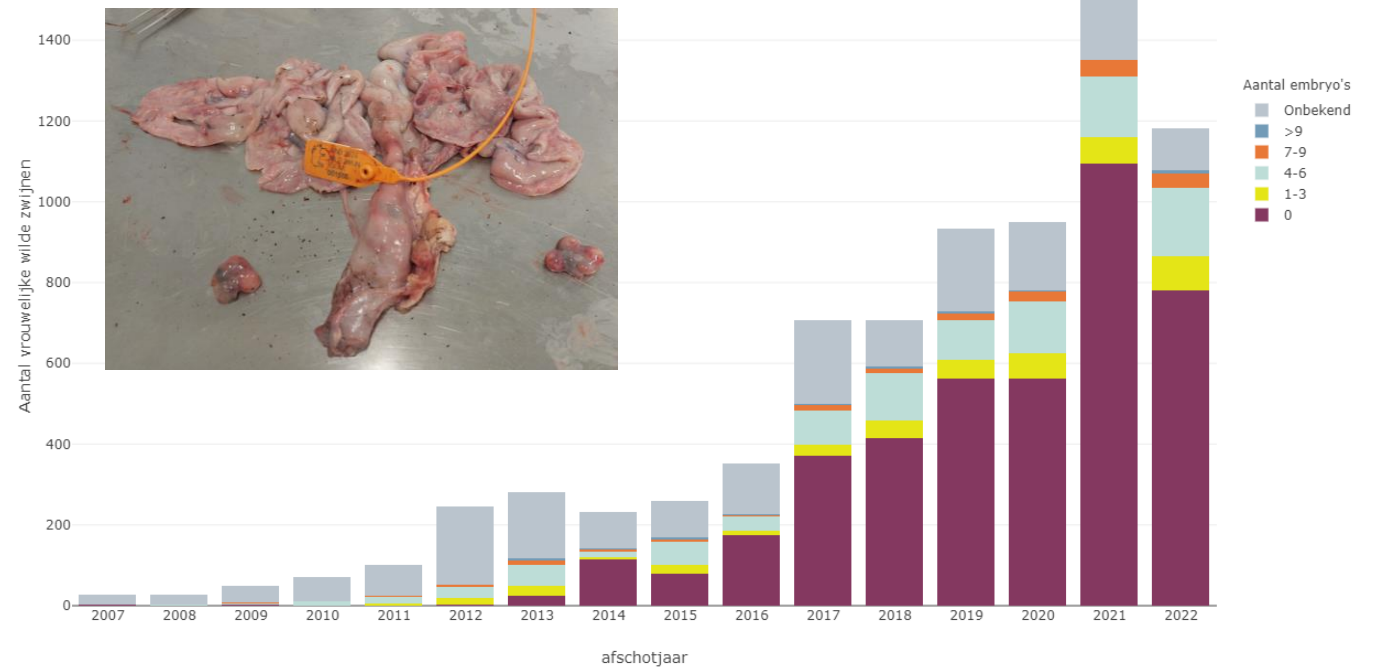


# AFSCHOTGEGEVENS + LABO INBO



- Bio-indicatoren
  - Aantal embryo's
  - Percentage reproducerende frislingen
  - Aantal embryo's per frisling die deelneemt aan de reproductie
- Basis populatiemodellen  
→ workshop populatiebeheer

Wild zwijn aantal embryo's (INBO en meldingsformulier)  
van 2007 tot 2022  
(Vlaams Gewest)



70.5% met gekend aantal embryo's, leeftijd en geslacht van totaal (5 781 / 8 199)



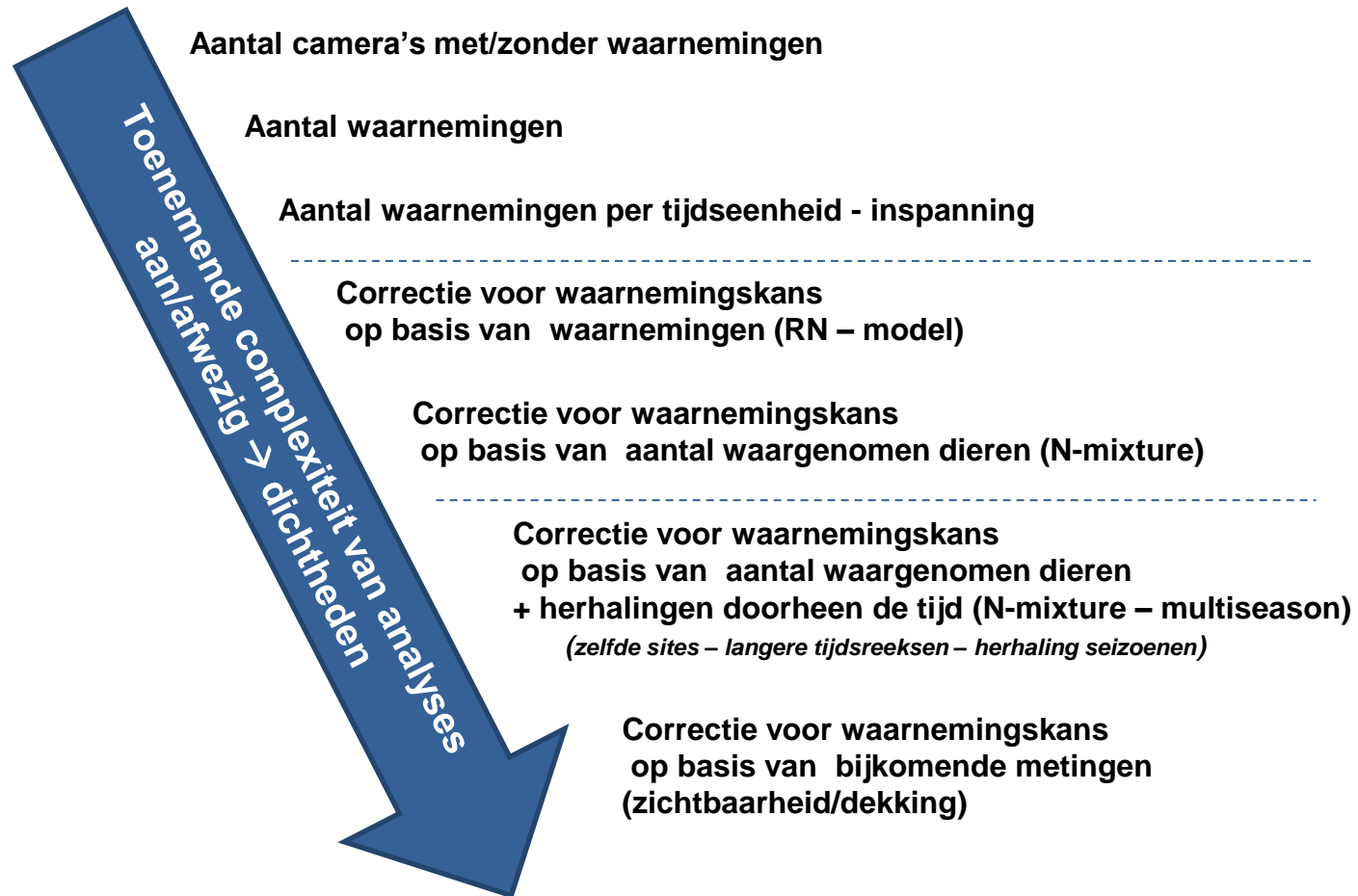


Vlaanderen  
is wetenschap

# CAMERAVALLEN

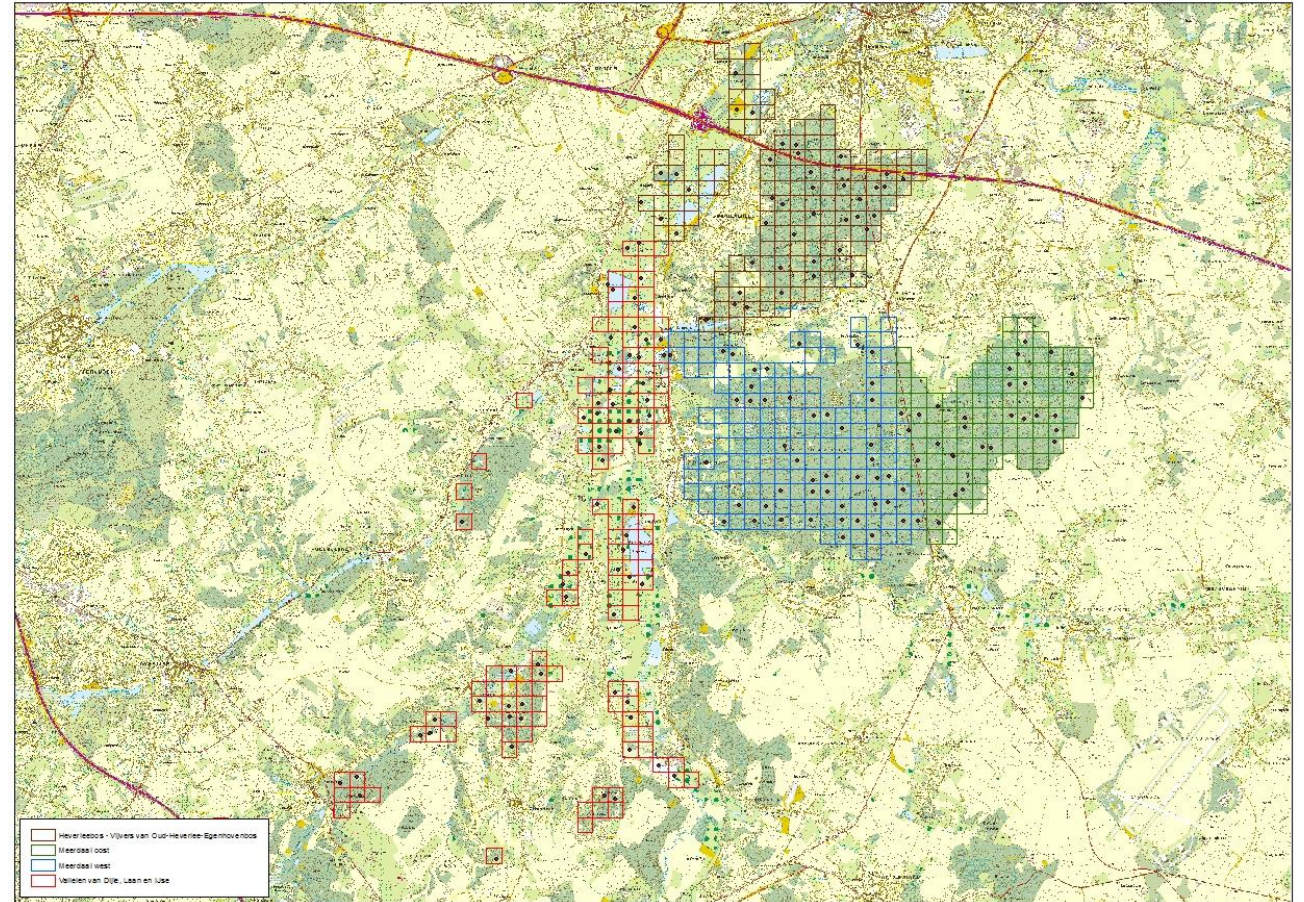
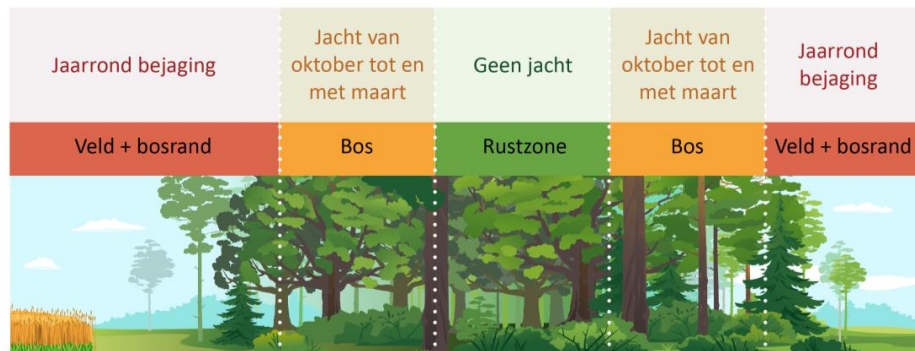


# ONDERZOEK MET CAMERAVALLEN



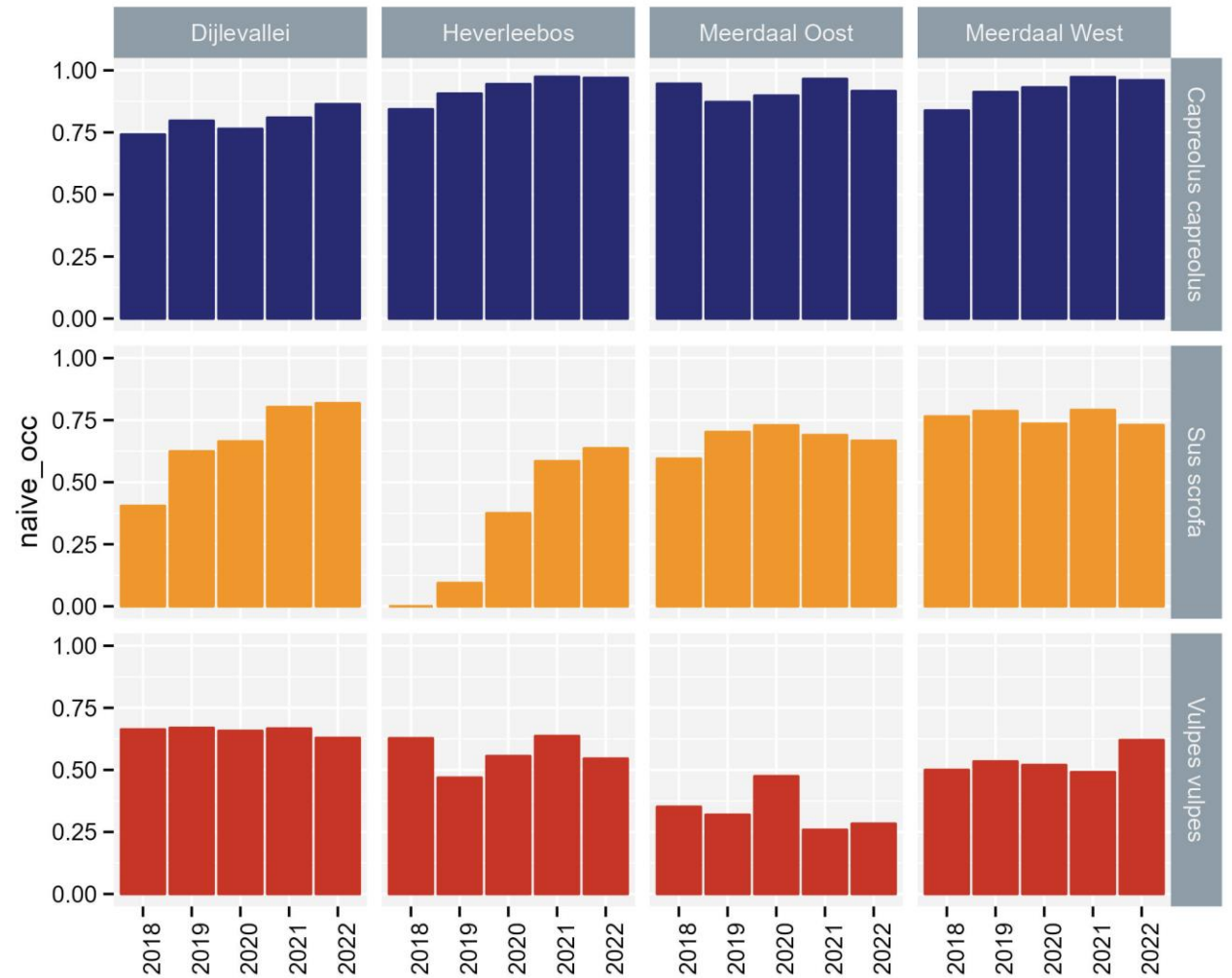
# CAMERAVALLEN

- Onderzoek ruimtelijk gebruik everzwijn
  - NPHK
  - Meerdaalwoud



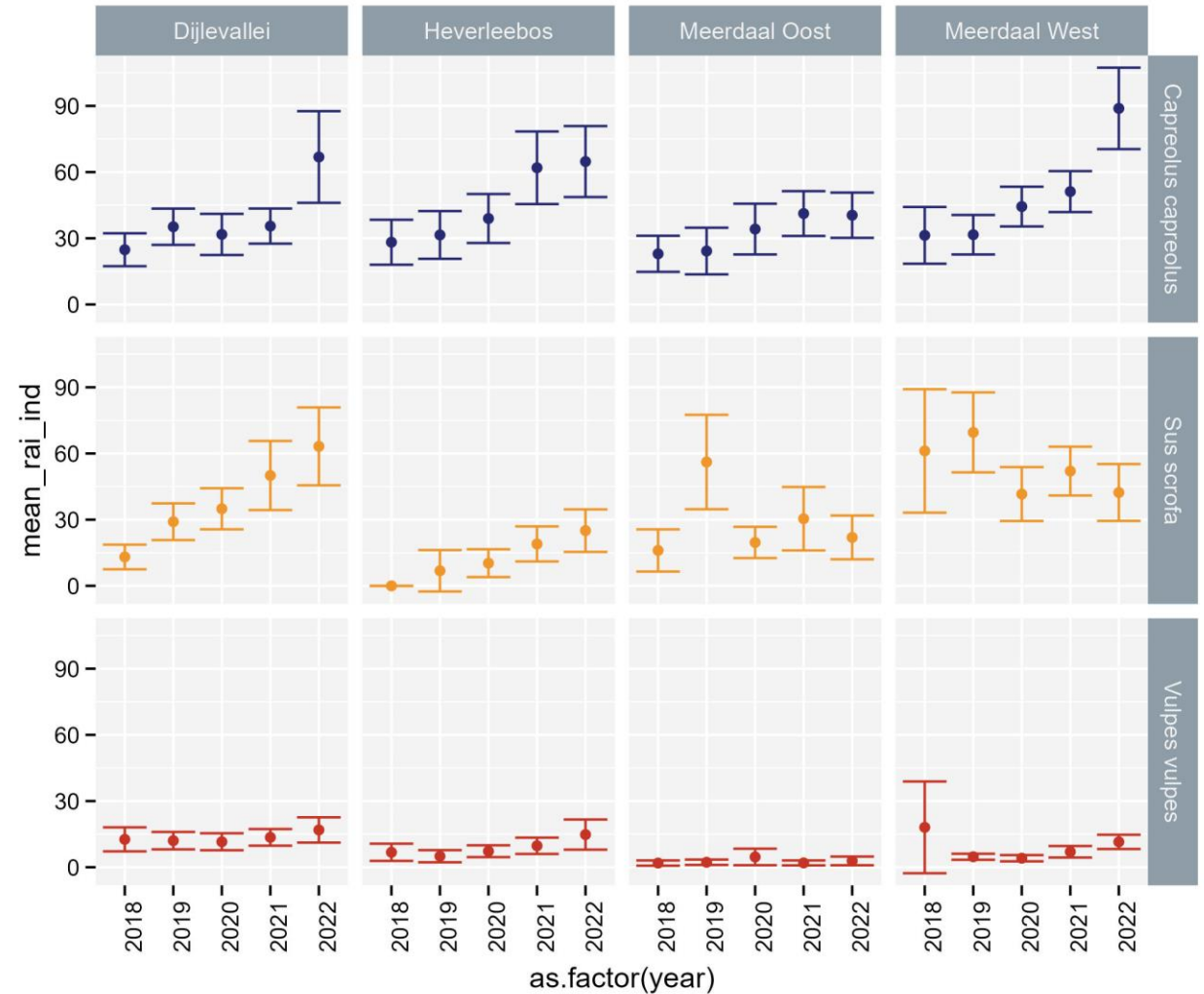
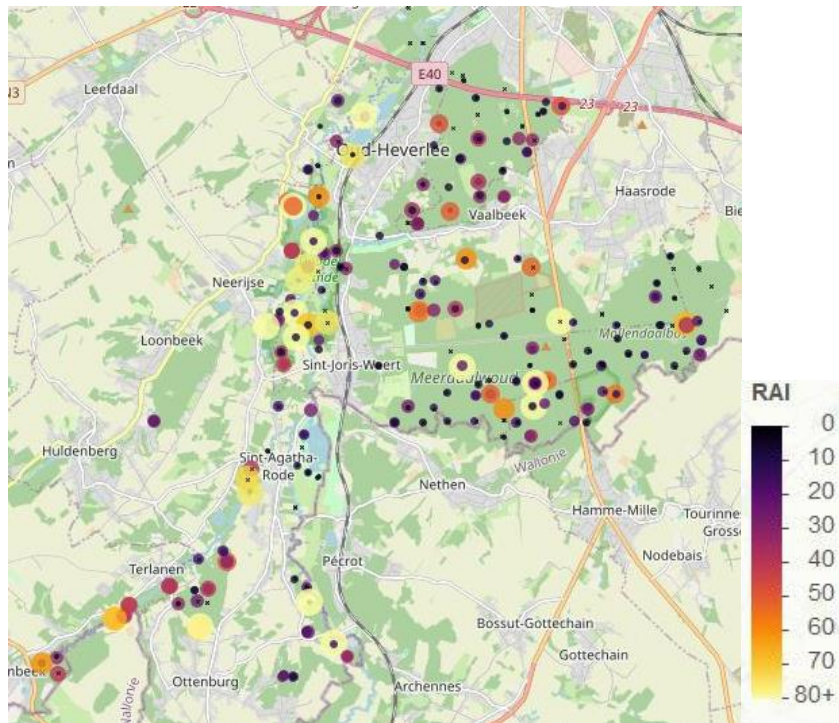
# MEERDAALWOOD

- Naive occupancy  
→ Aantal camera's met  
minstens 1 waarneming  
tov totaal aantal  
camera's



# MEERDAALWOOD

- Relative abundance index
  - $\frac{\text{Aantal observaties}}{\text{Aantal cameravaldagen}}$
  - Maat voor hoeveelheid dieren



# MEERDAALWOUD

- Vorige methodes
  - Geen correctie voor waarnemingskans
    - Vergelijking tussen gebieden/soorten niet mogelijk
- Random Encounter model
  - Oplossing maar...
    - Detectieafstand
    - Detectiehoek
    - Snelheid beweging
  - Densiteiten bepalen



$$D = \frac{y}{t} \cdot \frac{\pi \cdot g}{v \cdot r(2 + \vartheta)}$$





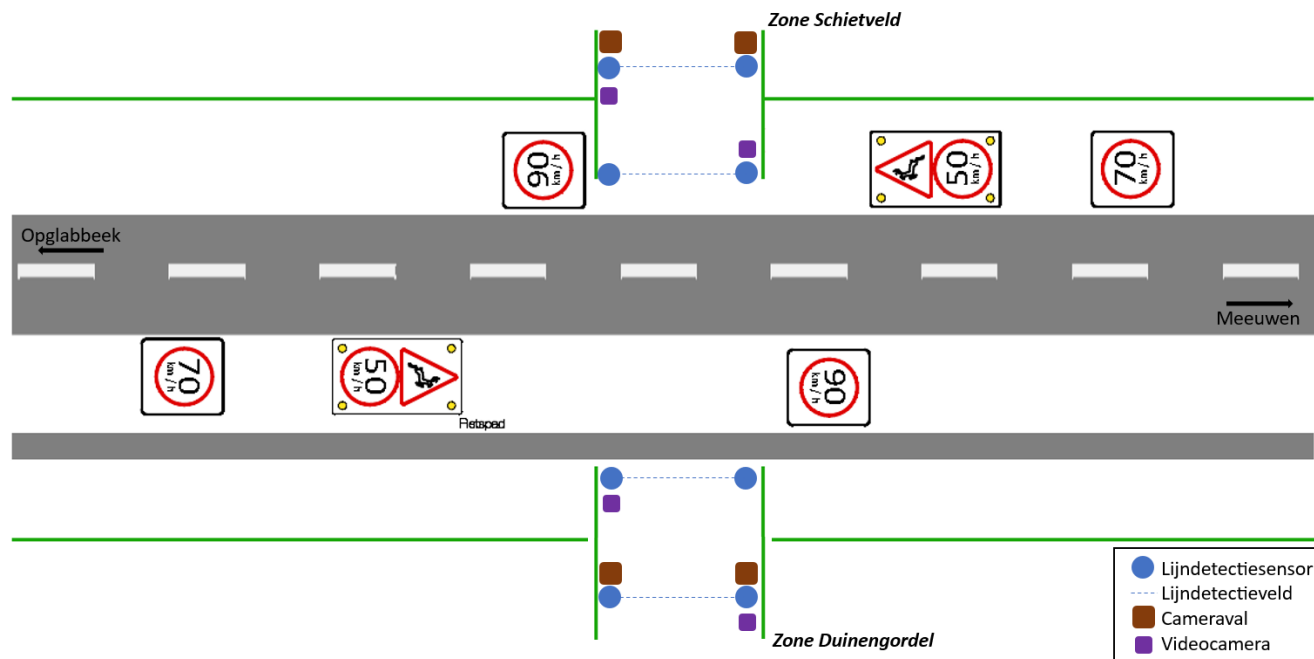
Vlaanderen  
is wetenschap

# VERKEERSVEILIGHEID



# WILDETECTIESYSTEEM

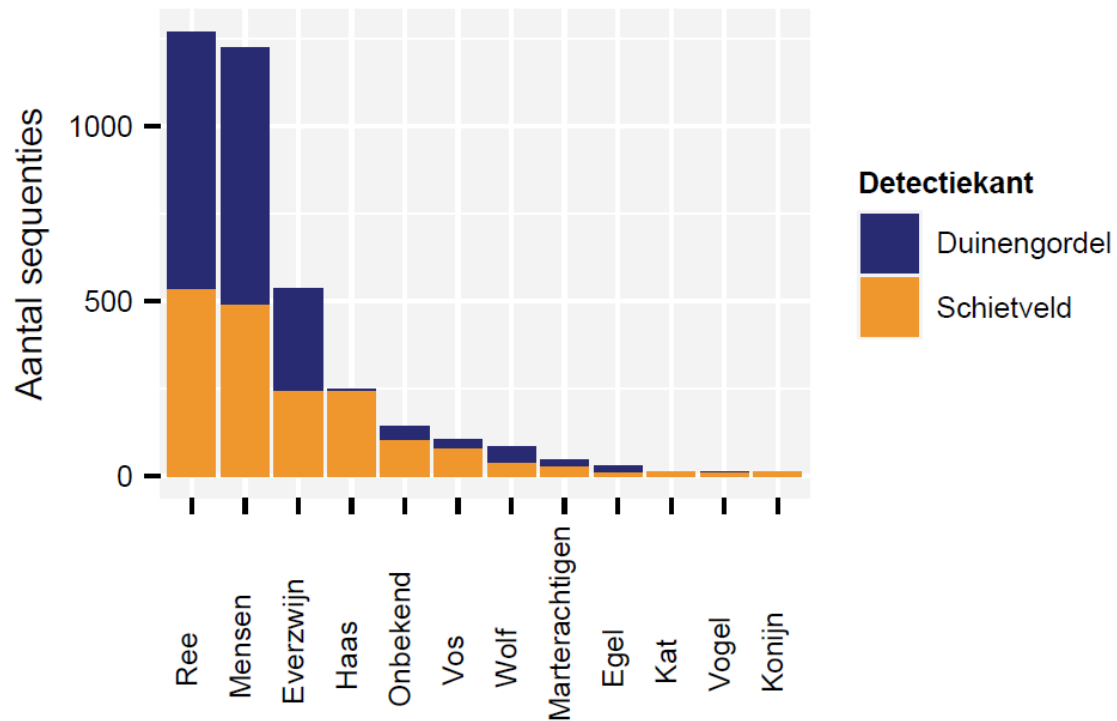
- N74 (Kammerbaan) tussen Eksel en Leopoldsburg
- N76 (Oudsbergen) tussen Meeuwen en Opglabbeek





# WILDETECTIESYSTEEM

## WAARNEMINGEN



## OVERSTEKEN 2023

Soort	Aantal	Percentage
Everzwijn	2	1.6 %
Haas	1	0.8 %
Marterachtigen	3	2.4 %
Mensen	78	62.9 %
Ree	31	25 %
Vos	4	3.2 %
Wolf	5	4 %



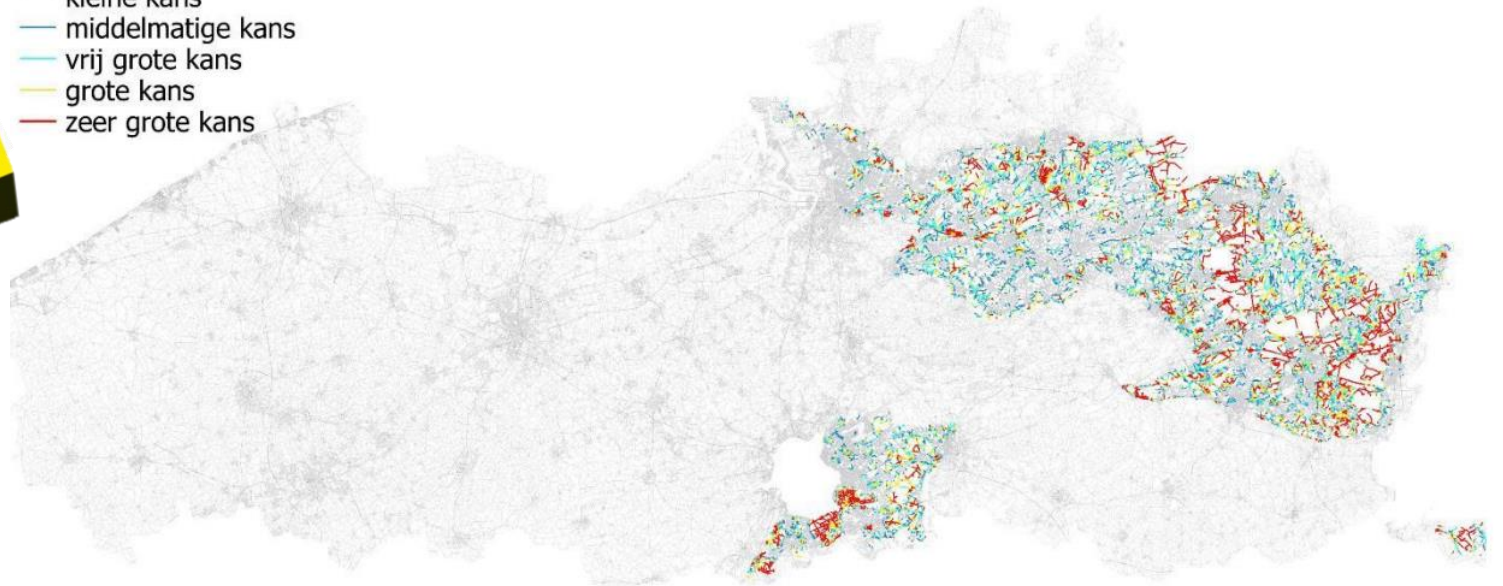
# VERKEERSVEILIGHEID

- Data: onvolledig overzicht
- Doel: model risico verkeersongevallen



## voorspelling

- zeer kleine kans
- kleine kans
- middelmatige kans
- vrij grote kans
- grote kans
- zeer grote kans





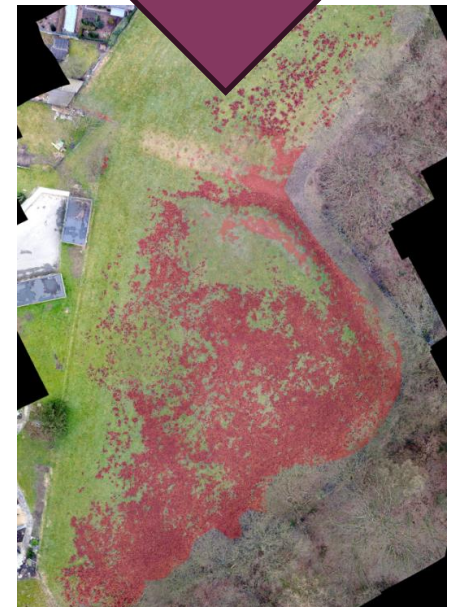
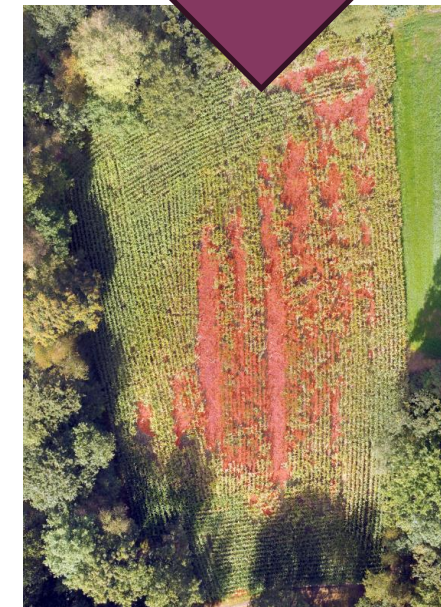
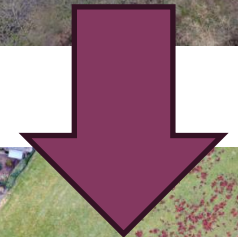
Vlaanderen  
is wetenschap

# LANDBOUWSCHADE



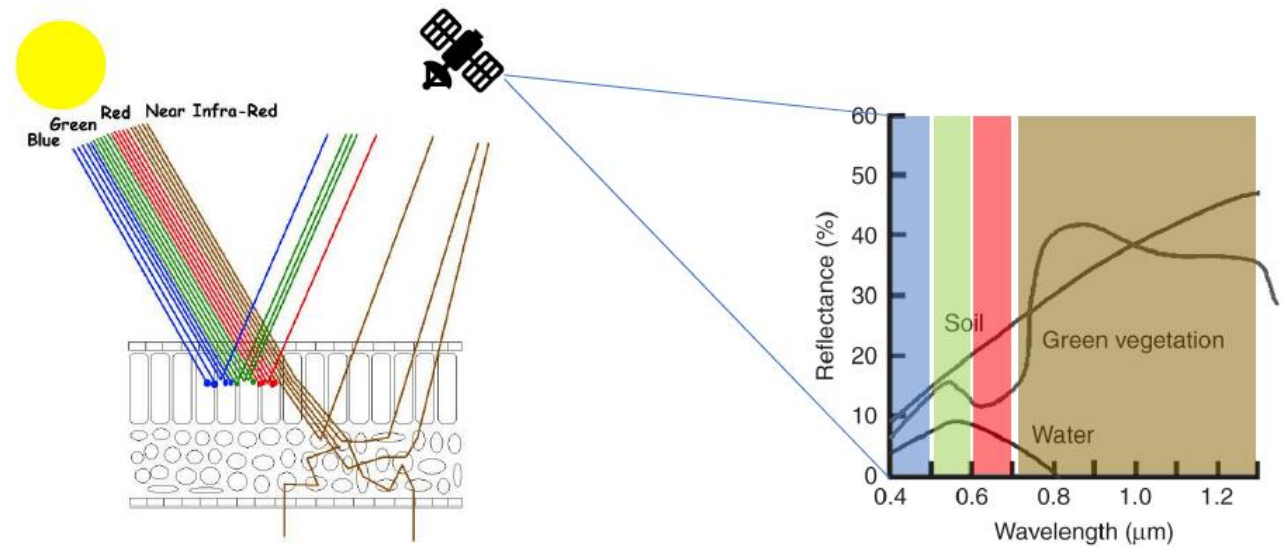
# ONDERZOEK DRONE

- Berekenen schade in beschadigd perceel
  - 2016-2019
  - Drone
  - Model

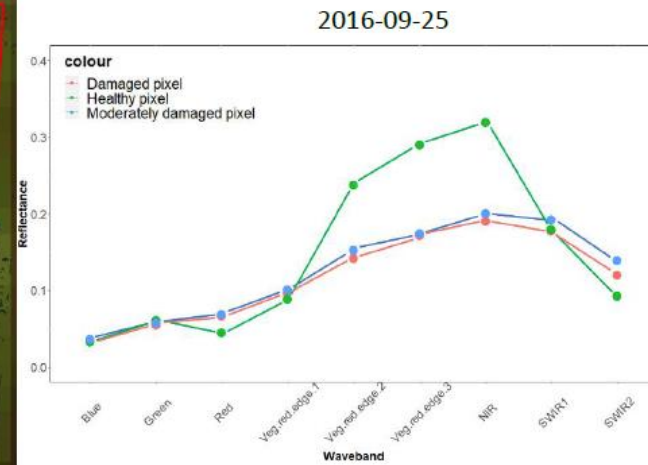
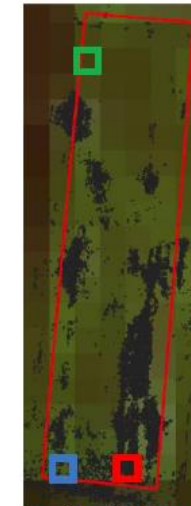
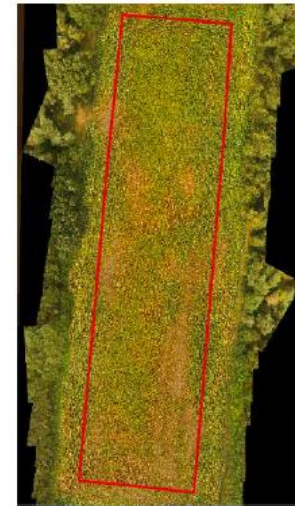
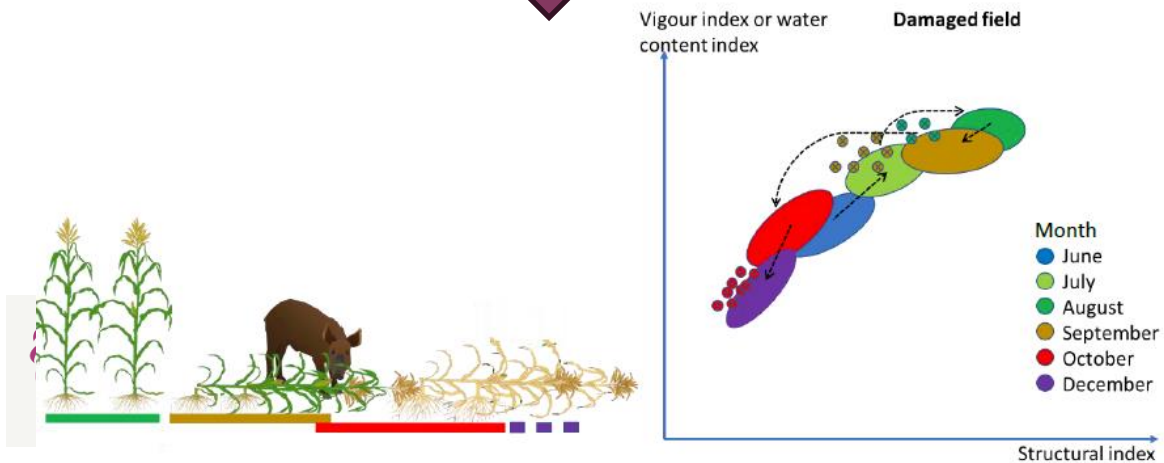
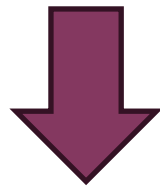
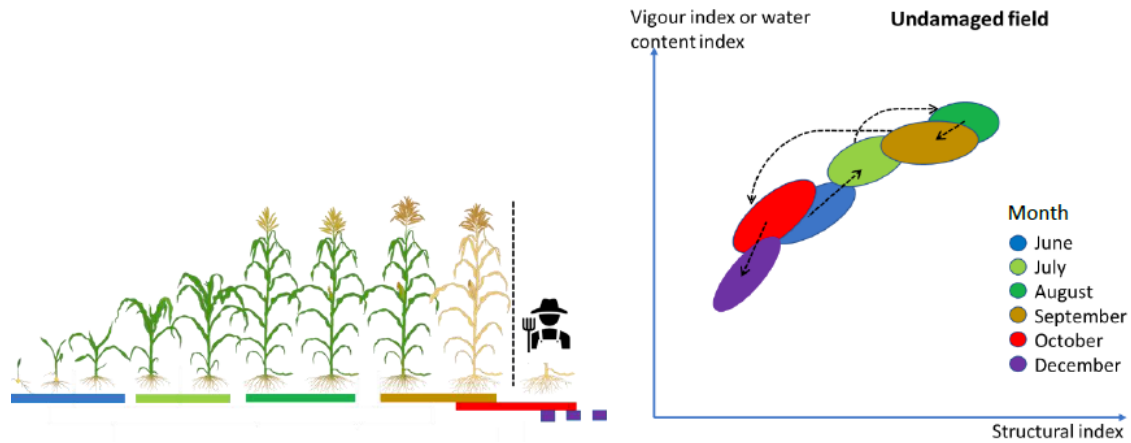


# GEO.INFORMED

- Onderzoek ism KULeuven
- Schade vaststellen obv satellieten

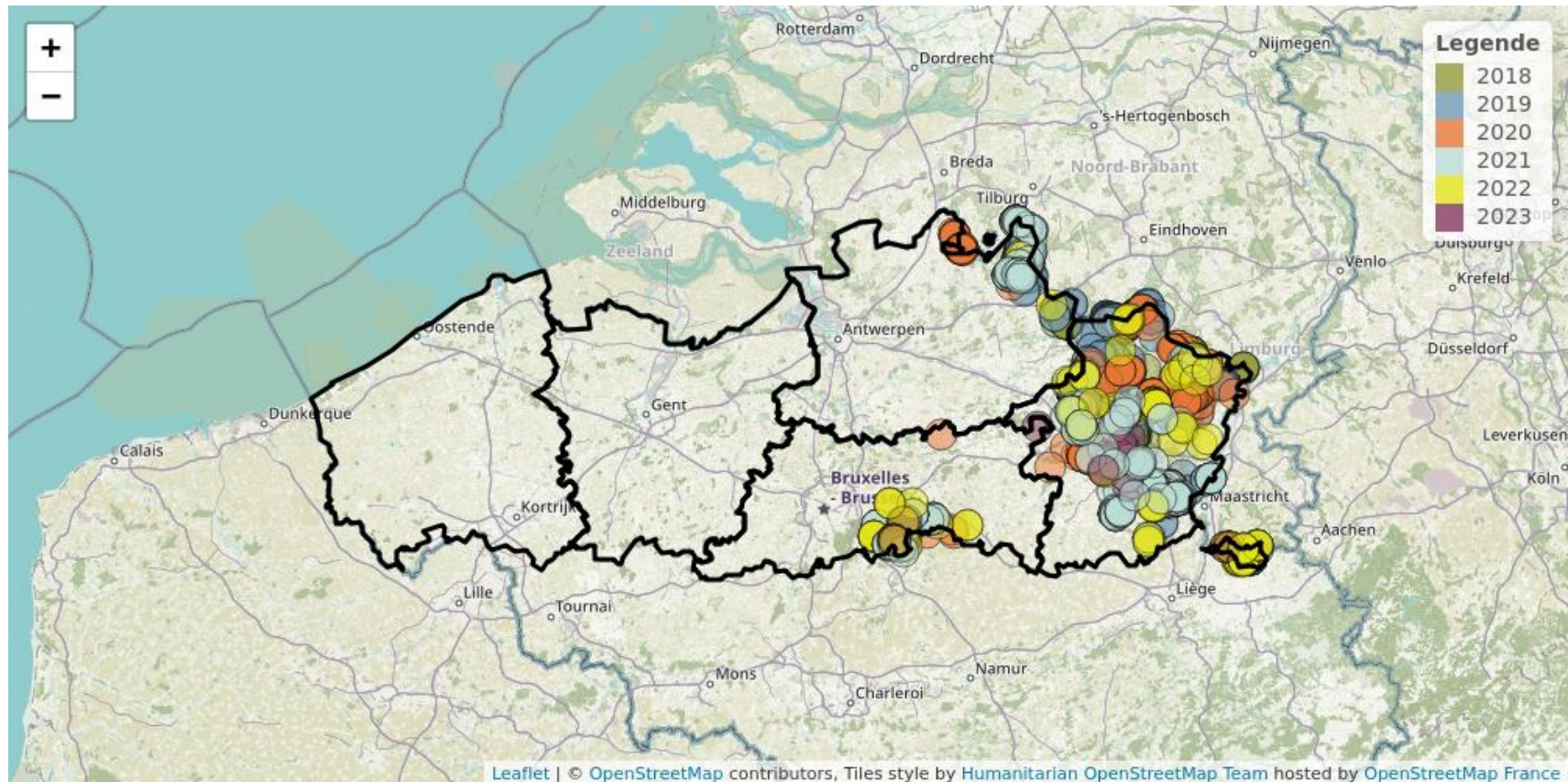


# GEO.INFORMED



# EVOLUTIE

- Gegevens **AGENTSCHAP NATUUR & BOS Wild In Zicht** & **Wilder** De Jacht-app






Vlaanderen  
is wetenschap

# VERSPREIDING

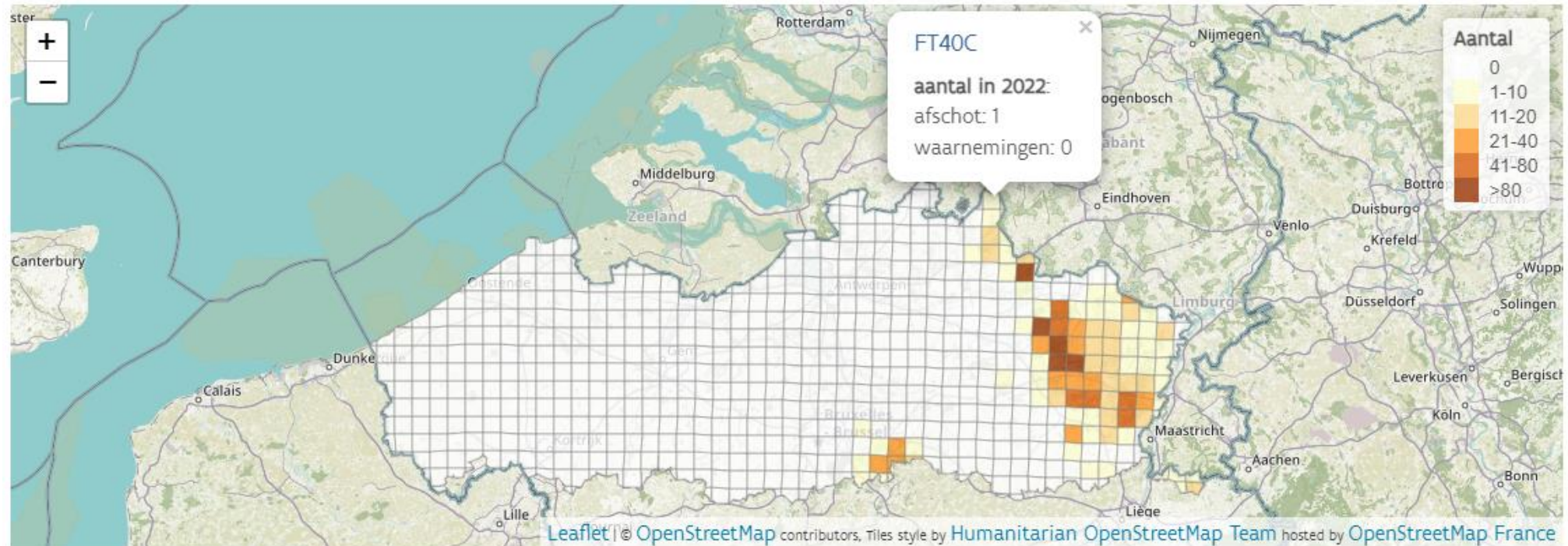




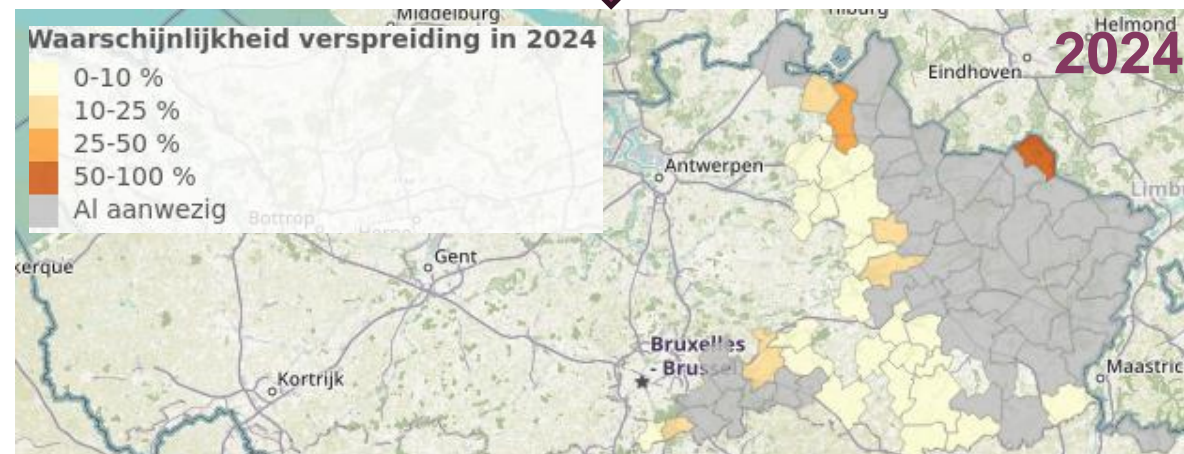
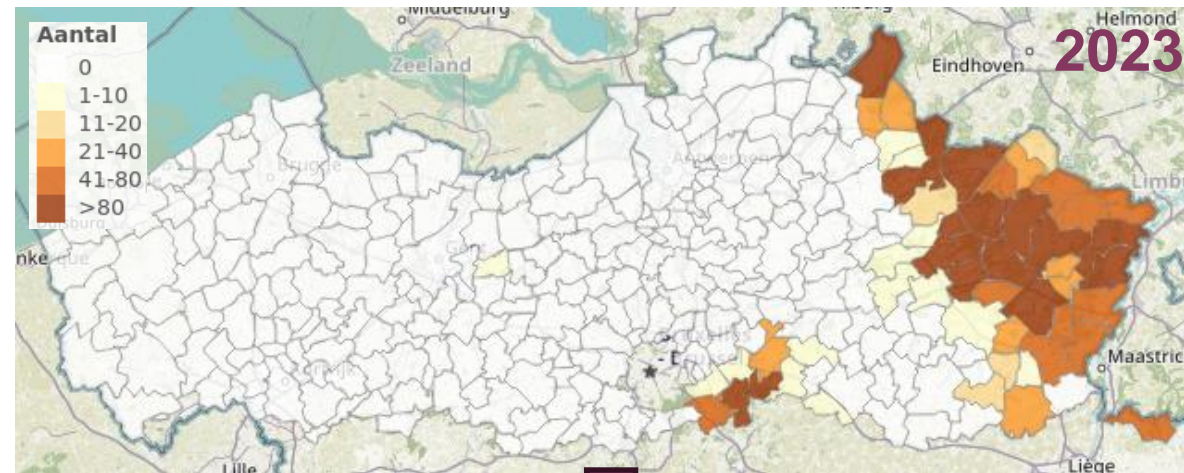
# HUIDIGE VERSPREIDING

- Gegevens  **Waarnemingen.be** & **Wild In Zicht** AGENTSCHAP NATUUR & BOS
- Verspreidingsmodel → Early warning and rapid response

Verspreiding van wild zwijn in 2022



# TOEKOMSTIGE VERSPREIDING





Vlaanderen  
is wetenschap

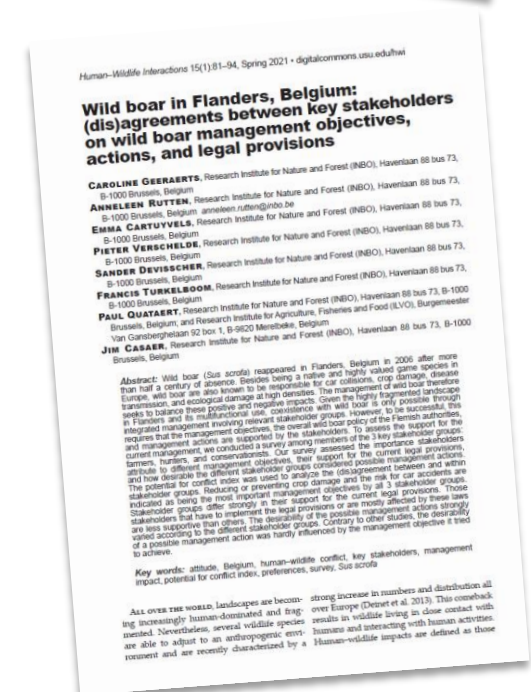
# MAATSCHAPPELIJK DRAAGVLAK



Take the Survey

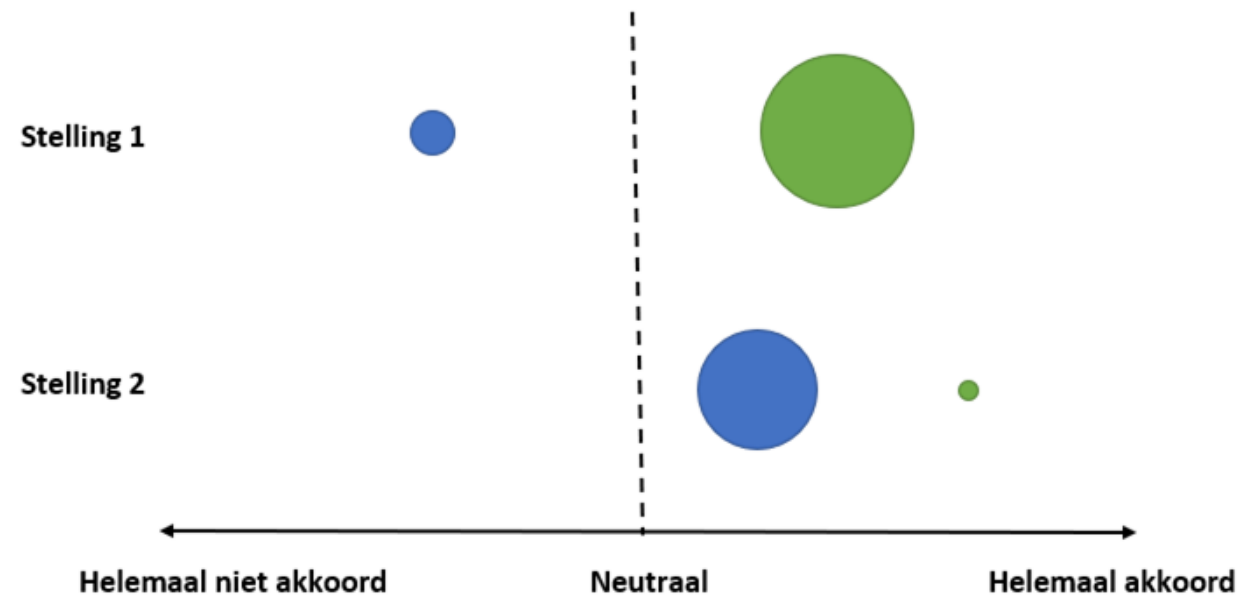
# BEVRAGINGEN

- Herhaaldelijke bevragingen
- Breed publiek  
→ 2017-2020-2023
  - Mensen binnen en buiten ‘everzwijng gebied’
- Stakeholders  
→ 2016-2020
  - Natuurpunt & Limburgs landschap
  - Boerenbond
  - HVV & Jagersliga



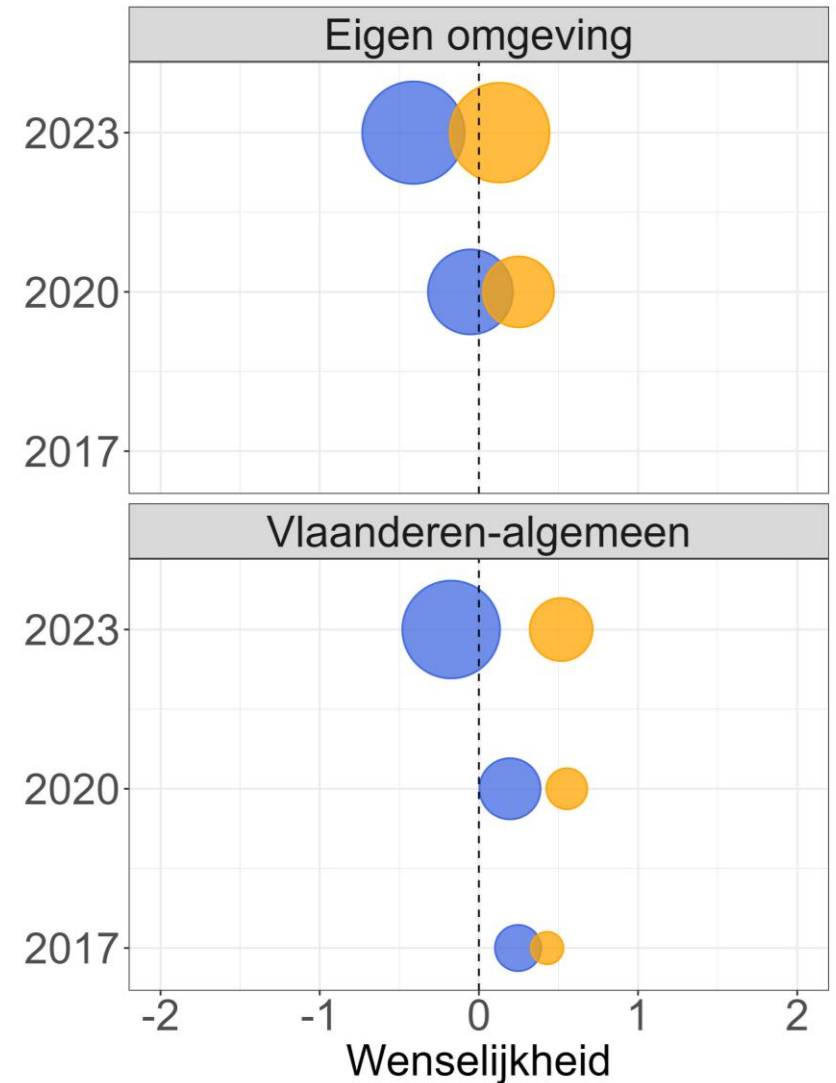
# BEVRAGINGEN

- Potential For Conflict Index (PCI-plot)
  - Plaats bubbel: gemiddeld antwoord
  - Grootte bubbel: verschil in mening  
→ Kleinere bubbel = meer eensgezindheid



# AANWEZIGHEID

- Breed publiek  
*Hoe sta je tegenover de aanwezigheid van everzwijnen in het wild?*

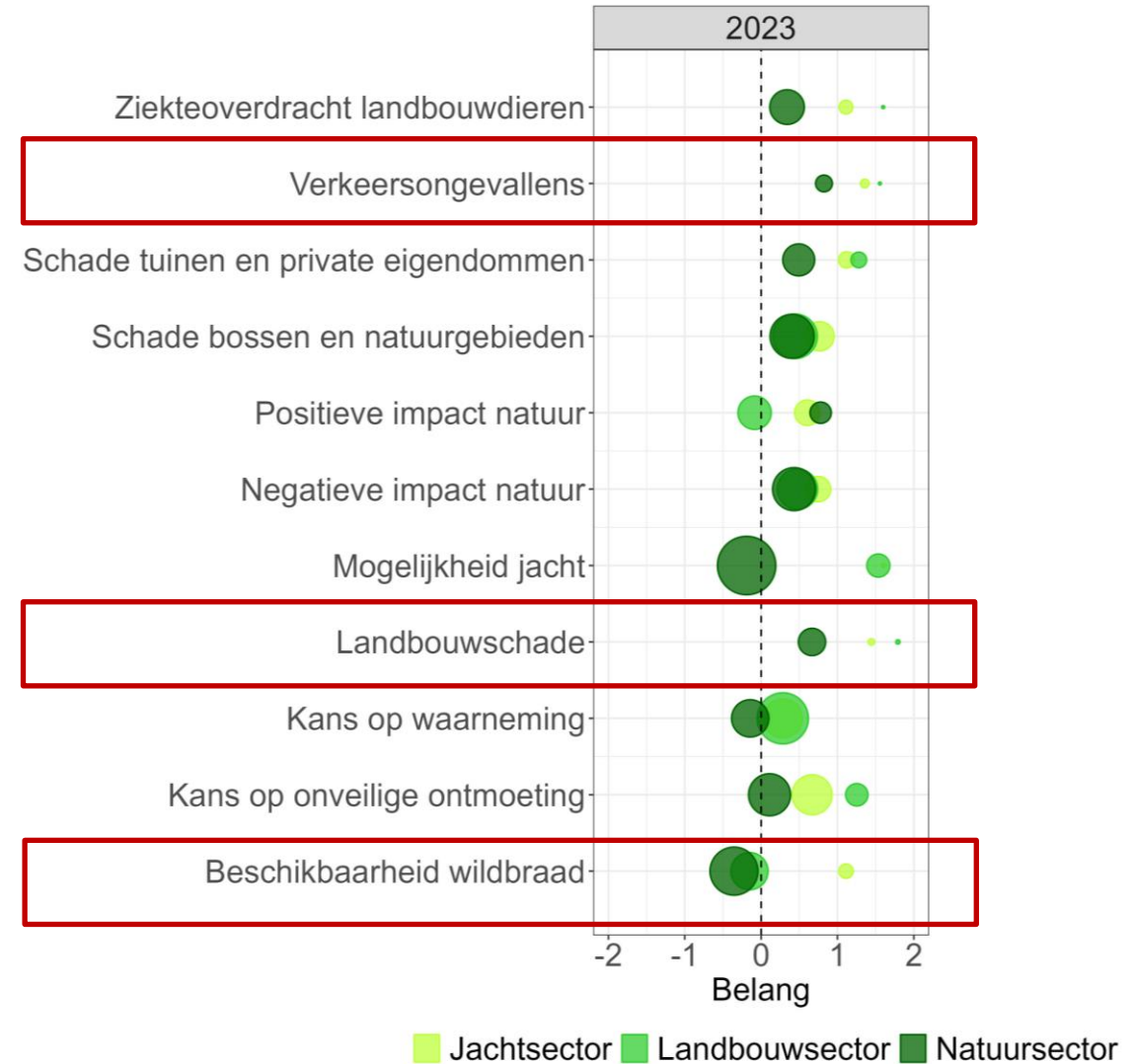


■ Binnen everzwijngebied ■ Buiten everzwijngebied



# IMPACTS

- Stakeholders  
*Hoe groot schat jij de volgende gevolgen van everzwijnen in?*





# INTEGRATIE

The screenshot shows the 'Grofwild' page with a navigation bar containing 'Grofwild', 'Wildschade', 'Dashboard', and 'WBE'. The page title is 'Welkom op de informatiepagina rond grofwildjacht'. Below the title, there is a paragraph of introductory text and a 'Gebruiksinfo' section with a bulleted list of details. At the bottom, there is a 'Grofwildsoort' section with four columns, each featuring a title and a photograph of a wild animal: Wild zwijn, Ree, Damhert, and Edelhert.

Welkom op de informatiepagina rond grofwildjacht

Op deze pagina kunt u de afschotgegevens voor elk van de vier bejaagde grofwildsoorten binnen het Vlaams gewest van de laatste jaren raadplegen.

**Gebruiksinfo:**

- Bovenaan deze pagina krijgt u, in functie van de gekozen wildsoort, de regio-schaal en de gewenste jaren en periodes, een kaart met de geografische spreiding van het afschot en een figuur met de evolutie van het afschot voor de gekozen periode.
- Onder de verspreidingskaart kunnen verdere grafieken en tabellen worden opengeklikt, die telkens kunnen worden aangepast in functie van de informatie die u wenst te visualiseren.
- Onderstaande tabellen en figuren zijn gebaseerd op de beschikbare gegevens op 31/01/2024. Een deel van de data van het voorbije kwartaal zijn dus mogelijk nog niet opgenomen in de dataset.
- De bron voor de kaarten, figuren en tabellen wordt gevormd door het E-loket van het Agentschap voor Natuur en Bos, gecombineerd met door het INBO uitgevoerde metingen op ingezamelde stalen (onderkaken en baarmoeders).
- De data achter de figuren en tabellen kan je steeds downloaden als ruwe data.
- De figuren zelf kan je ook als .png downloaden.
- Indien u fouten zou ontdekken of merkt dat data ontbreken gelieve dit dan te melden via een email naar [faunabeheer@inbo.be](mailto:faunabeheer@inbo.be).

**Grofwildsoort**

Wild zwijn	Ree	Damhert	Edelhert
			



# WEBSITE

[FAUNABEHEER.INBO.BE](https://faunabeheer.inbo.be)



Vlaanderen  
is wetenschap

**Nog vragen?**